



DOSSIER D'ENQUETE PUBLIQUE

Schéma Directeur et zonage de Gestion des Eaux Pluviales de la commune de Bérat (31)

Dossier d'enquête publique – Zonage Eaux Pluviales

Pièce n°3 : Projet de zonage de gestion des eaux pluviales

Décembre 2023

Commune de
Bérat

Agence de l'Eau


Conseil
Départemental





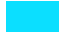
Schéma Directeur de Gestion des Eaux Pluviales de la commune de Bérat

Carte de zonage pluvial

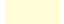
Légende :

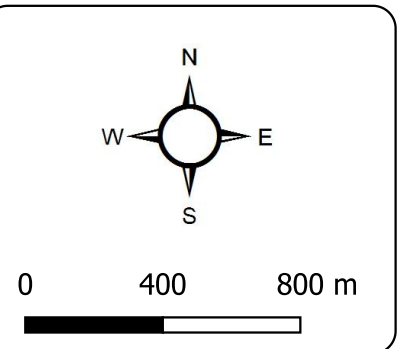
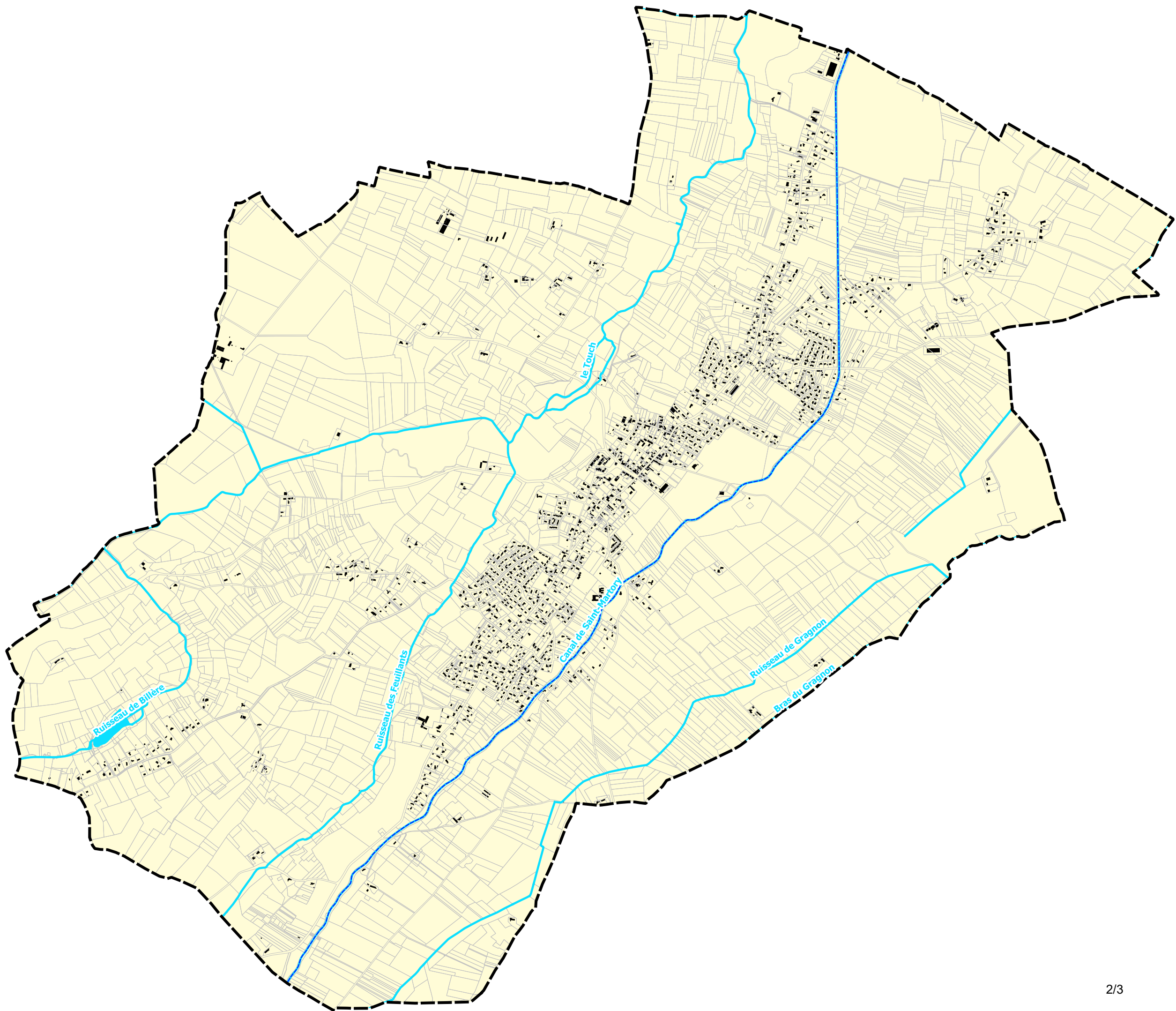
 Limite communale

Hydrographie

-  Cours d'eau
-  Canal de Saint Martory
-  Plans d'eau

Zonage des eaux pluviales

-  Zone de gestion quantitative et qualitative





sce

Aménagement
& environnement

www.sce.fr

GROUPE KERAN